



Multimedia Interactive Manual

products technical reference guide



“MIM Multimedia Interactive Manual è un nuovo sistema informatico creato per realizzare manuali utente estremamente potenti, versatili e fruibili su qualunque piattaforma”

Le tecnologie usate sono mirate alla ottimizzazione di documentazioni tecniche, in special modo rivolte alle manutenzioni di complessi dispositivi meccanici ed elettromeccanici.

Tale strumento è quindi in grado di offrire una dotazione completa alle apparecchiature, sotto tutti i punti di vista: informazioni per un corretto utilizzo teorico, operativo e manutentivo.

Un manuale realizzato con tecnologia MIM è consultabile mediante qualsiasi programma di navigazione web.

La consultazione può avvenire in 2 modi: via intranet/internet, quindi compatibile con i vari sistemi operativi Windows, Macintosh e Linux, oppure su un autonomo computer mediante lettura di un CD-Rom.

I principi seguiti nella realizzazione del MIM sono: l'organizzazione e fruibilità dei contenuti, possibilità d'uso di vari tipi di media, massima funzionalità, facilità e rapidità nella consultazione, ingombro ridotto per essere comodamente trasportabile, facilmente distribuibile e aggiornabile.

MIM può essere utilizzato in due modalità distinte:

- **SERVER** (per una consultazione aziendale intranet o pubblica internet), delle camere nell'ambiente da controllare e del server
- **STAND ALONE** (CD con avvio automatico senza installazioni necessarie).

Modalità Server

Il Core del sistema è un Web Server IIS che gira su Microsoft Windows, e il manuale è sviluppato su pagine dinamiche di tipo ASP. Questo significa che il manuale è consultabile mediante qualsiasi programma di navigazione web, il classico browser internet. Una volta installato il manuale su un server, può essere consultato via intranet o via internet da qualsiasi computer presente in rete.



MIM è quindi sganciato dal problema di compatibilità con i vari sistemi operativi e gira perfettamente su Windows, Macintosh e Linux.

Tutto è integrato all'interno del browser e la documentazione multimediale audio video si avvale di una codifica Flash, che ne permette lo streaming su qualunque sistema operativo grazie alla larga diffusione del player Flash.

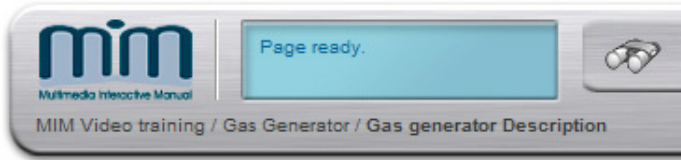
Modalità Stand Alone

Il grande vantaggio del sistema MIM è di poter girare anche Stand Alone. Grazie ad una semplice ed apposita modalità di salvataggio dei dati, il manuale viene codificato su CD-Rom e può essere facilmente distribuito.



Il manuale su CD è in grado di auto avviarsi su qualunque computer Windows senza bisogno di pre-installare niente. Il manuale può inoltre essere protetto contro copie illecite e avere tutti i contenuti grafici codificati e non visualizzabili dai classici visualizzatori d'immagini.

Organizzazione strutturata del materiale



Il manuale può essere suddiviso in infiniti livelli tra capitoli, sottocapitoli, paragrafi, sub paragrafi. Questo permette di organizzare in modo estremamente accurato il materiale di documentazione. La barra interattiva, visibile nella parte alta del manuale, mostra sempre in modo chiaro il percorso in cui ci troviamo (Breadcrumbs). Ogni livello in cascata è un collegamento di hyper testo che permette di spostarsi facilmente su qualunque altro livello precedente.

Motore di ricerca avanzato



Un avanzato motore di ricerca permette di cercare frasi, parole, o pezzi di parole all'interno dell'intero manuale, analizzando contenuti di testo, didascalie e titoli.

I risultati della ricerca sono organizzati secondo un ordine di affinenza alle parole cercate.

Un semplice clic apre la pagina interessata predisponendo il manuale ad essere sfogliato da quel punto in poi.

Contenuti multimediali

Il nostro cervello memorizza più facilmente immagini che concetti astratti.

Le nozioni espresse nel testo aumentano quindi di chiarezza quando documentate da disegni o fotografie. MIM si basa su questo principio e offre molto di più, mettendo a disposizione una grande varietà di contenuti multimediali:



Disegni interattivi



Grafici



Immagini con possibilità di ingrandimento in pop up



Immagini con possibilità di sovrapporre un layer trasparente contenente informazioni e tracciati esplicativi del disegno sottostante. Il layer informativo appare con il semplice passaggio del mouse sopra il disegno



Video. Quando il mouse passa sopra l'area di riproduzione, sul video appare automaticamente un pannello di controllo semi trasparente, a scomparsa automatica. Il pannello di controllo permette di cambiare il volume di ascolto, il punto di riproduzione e aprire il video a pieno schermo.



Formule interattive



Tracce audio



Link incrociati



Stampa

Facilità di lettura



Per evitare affaticamenti di lettura (testo piccolo, allineamento nel ritorno a capo sul rigo di lettura) MIM usa una formattazione su colonna ottimale, permette di variare le dimensioni del testo tra 3 predefinite, e consente di rendere negativo il testo del manuale.

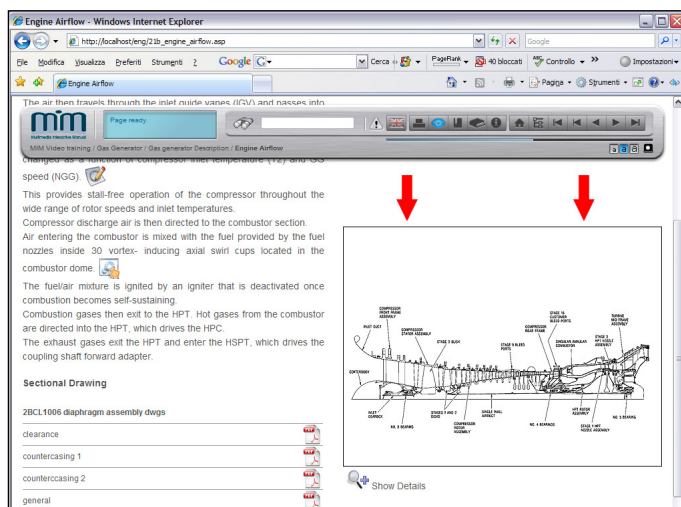
Contenuti multimediali allineati al punto di lettura

Nei manuali cartacei difficilmente le illustrazioni sono affiancate ai relativi testi.

MIM usa un sistema innovativo: le immagini scorrono seguendo la lettura.

La presenza di un contenuto multimediale in un testo è chiaramente individuabile in una icona grafica che ne rappresenta la tipologia. Qualunque essa sia: foto, disegno, video o audio, un clic apre il relativo servizio multimediale nella colonna bianca a destra del testo.

Procedendo avanti nella lettura del manuale, il contenuto multimediale si sposterà automaticamente verso il basso.



Avanzamento lettura

MIM mette a disposizione una serie di utilità per facilitare lo studio del manuale:



Indice grafico indentato multilevello



Tasti di navigazione per sfogliare pagine o capitoli



Indicatore di pagine lette e ultima pagina letta



Segnalibro

Indicatore percentuale di manuale studiato



Esami

MIM permette di inserire test d'esame all'interno del manuale. Ogni test è composto da N domande con risposte multiple. Automaticamente il sistema calcola il punteggio raggiunto e il superamento dell'esame. Se l'esito è negativo vengono elencate le pagine e relativi link sui contenuti da rivedere.

Glossario



Ogni pagina può essere analizzata e confrontata con un glossario implementabile per una ricerca automatica dei termini presenti e relativa spiegazione in sovra impressione.

Distribuzione semplificata



La prerogativa della tecnologia MIM di funzionare su web server IIS (consultabile da qualunque sistema operativo) o su computer autonomi (svicolati da reti ethernet) conferisce una versatilità non comune.

MIM è quindi la soluzione ideale per fornire a tutti i reparti tecnici una documentazione pratica, moderna, esauriente ed efficace.



Caratteristiche

- manuale interattivo suddiviso in infiniti livelli
- barra di navigazione che visualizza la posizione della pagina in lettura all'interno della gerarchia del manuale (Breadcrumbs)
- motore di ricerca in grado di rilevare parole e/o frasi, con percentuale di affinenza dei risultati
- colonna testi sempre a sinistra per una comoda lettura senza affaticare l'occhio nei ritorni a capo
- possibilità di variare al volo la dimensione dei caratteri e rendere negativo il testo
- illustrazioni sempre a destra, che seguono verticalmente automaticamente la posizione di lettura dell'occhio
- contributi multimediale di vario tipo: foto, disegni, disegni interattivi, filmati, calcolatrici, tracce audio
- possibilità di avere uno stato zoom delle immagini
- possibilità di avere uno layer informativo sulle immagini
- didascalie su immagini e filmati
- filmati in streaming multi piattaforma (Mac, Windows, Linux)
- controlli audio e posizionamento del video in sovrimpressioni sulle immagini, a scomparsa automatica
- evidenziazione dell'icona che ha avviato il contenuto multimediale
- analisi del testo per evidenziazione delle parole presenti in un glossario implementabile
- test d'esame con valutazione e analisi degli argomenti da ristudiare in base agli errori fatti
- sicurezza grazie ai contenuti criptati
- possibilità di avere lo stesso manuale compilato in due modalità diverse:
 1. per installazioni su reti intranet (server IIS) visualizzabile su tutti i sistemi operativi
 2. per uso autonomo su CD autostart (solo Windows)

System requirements

- Intel® Pentium® processor
- Microsoft® Windows 98, 2000, XP o Vista
- Microsoft Internet Explorer 5, Netscape 6, Mozilla Firefox 1.0.1 or Opera 7
- 256 MB of RAM (512MB recommended)
- Flash player 8 or higher
- 1024x768 screen resolution
- CD-ROM drive

Specifications correct at time of printing.

Specifications are subject to change without notice.



MODUS Multimedia

Via Augusto Righi, 30 - 50019 Sesto F.no (FI)

© MODUS Multimedia - All rights reserved